

## КАДАСТРОВЫЙ ПАСПОРТ помещения

Лист № 1, всего листов 2

Дата 26 февраля 2010

Кадастровый номер ---

Инвентарный номер (ранее присвоенный учетный номер) 50:401:372:003019330:0001:20007

### 1. Описание объекта недвижимого имущества

1.1. Кадастровый номер здания (сооружения), в котором расположено помещение  
---

1.2. Этаж (этажи), на котором расположено помещение 1 (Подземный этаж)

1.3. Общая площадь помещения 278,9 кв.м.

### 1.4. Адрес (местоположение):

Субъект Российской Федерации	Новосибирская обл.	
Район	---	
Муниципальное образование	тип	городской округ
	наименование	город Новосибирск
Населенный пункт	тип	город
	наименование	Новосибирск
Улица (проспект, переулок и т.д.)	тип	улица
	наименование	Дуси Ковальчук
Номер дома	183а	
Номер корпуса	---	
Номер строения	---	
Литера	VII	
Номер помещения (квартиры)	---	
Иное описание местоположения	---	

1.5. Назначение помещения нежилое

(жилое, нежилое)

1.6. Вид жилого помещения в многоквартирном доме ---

(комната, квартира)

1.7. Кадастровый номер квартиры, в которой расположена комната  
---

1.8. Номер помещения на поэтажном плане 1-12

1.9. Предыдущие кадастровые (условные) номера объекта недвижимого имущества:  
---

1.10. Примечание: Сведения об ограничениях (обременениях) зарегистрированных на 1 января 1999 г.: отсутствуют. Паспорт составлен по состоянию на 22/11/2005

1.11. Новосибирский филиал ФГУП «Ростехинвентаризация - Федеральное БТИ»

Свидетельство об аккредитации от 27.10.2007 № 000406

(наименование органа или организации)

Начальник отдела

(подпись)

С.А. Кузнецов

(инициалы, фамилия)



КАДАСТРОВЫЙ ПАСПОРТ  
помещения

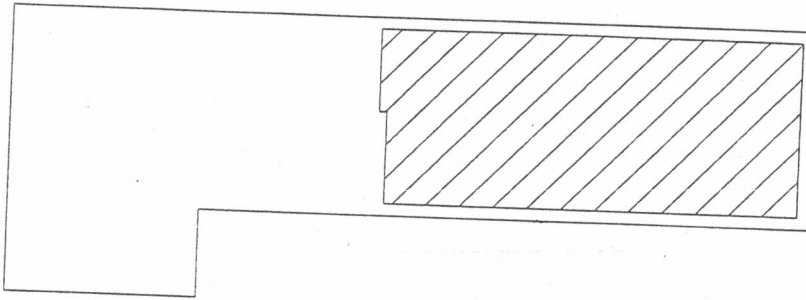
Лист № 2 , всего листов 2

Кадастровый номер

Инвентарный номер (ранее присвоенный учетный номер) 50:401:372:003019330:0001:20007

2. План расположения помещения на этаже

План подвала



Копировал

Антропова Т.П.

Подпись *Антропова Т.П.*

(ФИО исполнителя)

Дата 19.02.10

Масштаб 1: 500

Начальник отдела

М.П.

(подпись)

И.Ю. Дементьев  
(инициалы, фамилия)





ФЕДЕРАЛЬНОЕ ГОСУДАРСТВЕННОЕ УНИТАРНОЕ ПРЕДПРИЯТИЕ, ОСНОВАННОЕ НА ПРАВЕ ХОЗЯЙСТВЕННОГО ВЕДЕНИЯ  
«РОССИЙСКИЙ ГОСУДАРСТВЕННЫЙ ЦЕНТР ИНВЕНТАРИЗАЦИИ  
И УЧЕТА ОБЪЕКТОВ НЕДВИЖИМОСТИ – ФЕДЕРАЛЬНОЕ БЮРО ТЕХНИЧЕСКОЙ ИНВЕНТАРИЗАЦИИ»

**НОВОСИБИРСКИЙ ФИЛИАЛ  
ФГУП «РОСТЕХИНВЕНТАРИЗАЦИЯ – ФЕДЕРАЛЬНОЕ БТИ»**

630099 г. Новосибирск, 99 ул. Трудовая, 3 тел.(факс) 222-44-88 e-mail: bti@mail.nsk.ru, http://r54.rosinv.ru

## ТЕХНИЧЕСКИЙ ПАСПОРТ

На

*помещение*

(вид объекта учета)

*Магазин*

(наименование объекта учета)

Адрес (местоположение) объекта учета:

Субъект Российской Федерации	Новосибирская обл.	
Район	--	
Муниципальное образование	ТИП	городской округ
	наименование	город Новосибирск
Населенный пункт	ТИП	город
	наименование	Новосибирск
Улица (проспект, переулок и т.д.)	ТИП	улица
	наименование	Дуси Ковальчук
Номер дома	183а	
Номер корпуса	--	
Номер строения	--	
Литера	VII	
Номер помещения (квартиры)	--	
Иное описание местоположения	--	

Инвентарный номер объекта	50:401:372:003019330:0001:20007
Кадастровый номер объекта	

Паспорт составлен по состоянию на « 22 » ноября 2005 г.



Начальник отдела

  
(подпись)

/ И.Ю. Дементьев /  
(инициалы, фамилия)

# 1. Общие сведения о здании:

Название ЖИЛОЙ ДОМ  
 Год постройки 1959  
 Процент физического износа здания 38%  
 Число этажей надземной части здания 5  
 Число этажей подземной части здания 1

Характеристика конструктивных элементов:

Фундамент	лент.	Стены	кирп.	Перекрытия	плиты	Кровля	лист
-----------	-------	-------	-------	------------	-------	--------	------

Наличие благоустройства здания:

Водопровод	+	Канализация	+	Отопление	+	Горячее водоснабжение	+	Газоснабжение	+	Электроснабжение	+	Напольные электроплиты	+	Мусоропроводы	+	пассажирские	+	грузопассажирские	+
	центральная		автономная		Автономное водное		центральное		автономное		автономное		центральное		автономное		пассажирские		грузопассажирские

(при наличии соответствующего благоустройства ставить знак «+»)

# 2. Сведения о помещении:

Назначение помещения нежилое  
 Этаж (этажи), на котором расположено помещение 1 (жилое / нежилое)  
 Площадь помещения 278,9

нежилого помещения	общая площадь, м <sup>2</sup>	жилого помещения	общая площадь, м <sup>2</sup>	в том числе жилая, м <sup>2</sup>
	278,9			

# 3. Приложения:

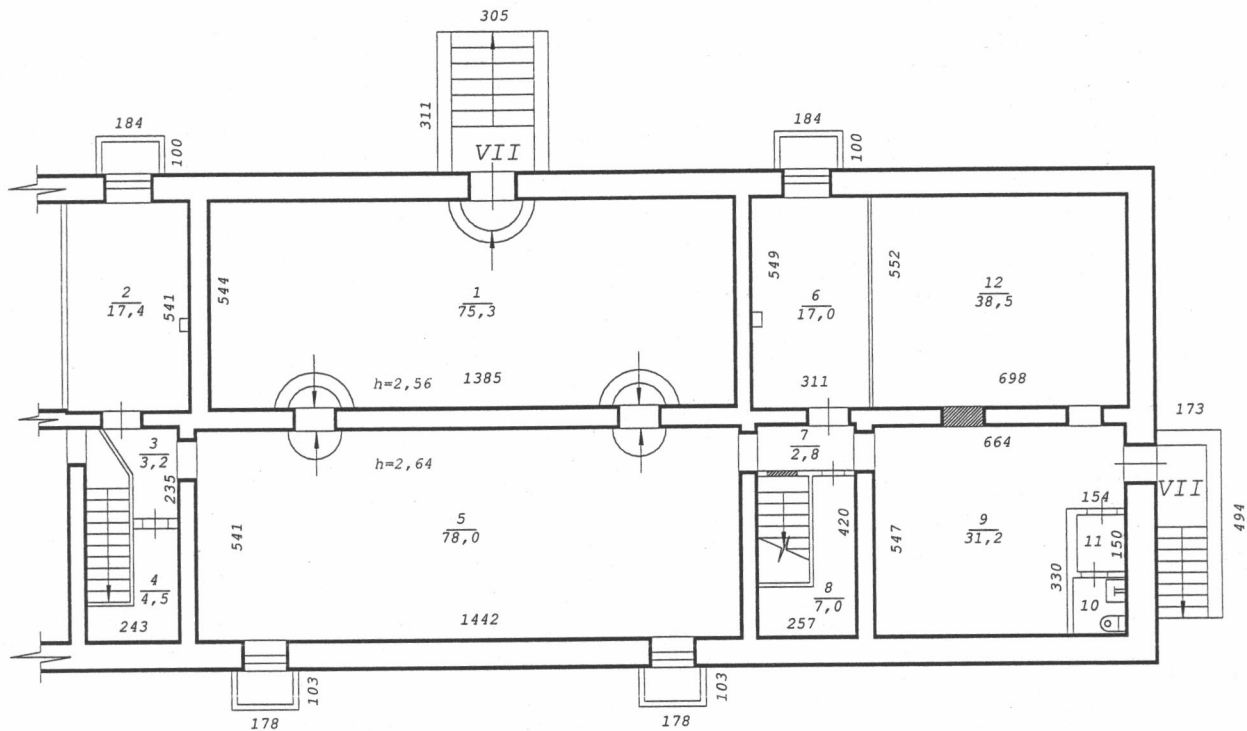
№	п/п	Наименование	Кол-во листов	Примечание
1		Технический паспорт здания (строения)	1	
2		План помещения, экспликация к плану помещения	2	

# Особые отметки:

Blank area for special notes.

Дата	19.02.2010	Копировал	Антропова Т.П.
------	------------	-----------	----------------

# Фрагмент подвала



Копировал

Антропова Т.П.

Подпись

(ФИО исполнителя)

Дата 19.02.10

Новосибирский филиал  
ФГУП "Ростехинвентаризация - Федеральное БТИ"

Лист № 2	Поэтажный план подвала		M1:200
Дата	Исполнитель	Ф.И.О.	
22.11.05	Инженер	Александров А.А.	
	Вед. спец.	Извекова Л.А.	
	Нач. отдела	Гребнева Е.Т.	

**Экспликация**

к поэтажному плану здания (строения), расположенного в г. Новосибирске  
по улице (переулку) Дуси Ковальчук № 183а

Дата записи и литер по плану	Этаж	Номер по плану	Назначение частей помещения	Формула подсчета площади по внутреннему обмеру	Площадь, м <sup>2</sup>		Высота помещений по внутреннему обмеру, м	Самовольно возведенная или переоборудованная площадь, м <sup>2</sup>
					торгов.			
					помещений	в т.ч. полезная		
1	2	3	4	5	6	7	8	9
22-11-2005								
VII	Подвал	1	Торг. зал	13,85×5,44	75,3	75,3	2,56	
		2	Кабинет		17,4	17,4		
		3	Коридор		3,2	3,2		
		4	Подсобное		4,5	4,5		
		5	Торг. зал	14,42×5,41	78,0	78,0	2,64	
		6	Кабинет		17,0	17,0		
		7	Коридор		2,8	2,8		
		8	Подсобное		7,0	7,0		
		9	Торг. зал	6,64×5,47-1,54×3,30	31,2	31,2		
		10	Санузел	1,39×1,48	2,1	2,1		
		11	Санузел	1,27×1,50	1,9	1,9		
		12	Торг. зал		38,5	38,5		
Итого по лит VII					278,9	278,9		

Примечание: Надписание наименования пустой ячейки производится при заполнении экспликации по назначению помещения.